

CAMT.005.001.08 GET TRANSACTION

KÖZVETLEN RÉSZTVEVŐK LEKÉRDEZÉSEI

MEGBÍZÁS LEKÉRDEZÉSE - PAYMENT ENQUIRY REQUEST (MT298/SMT800)

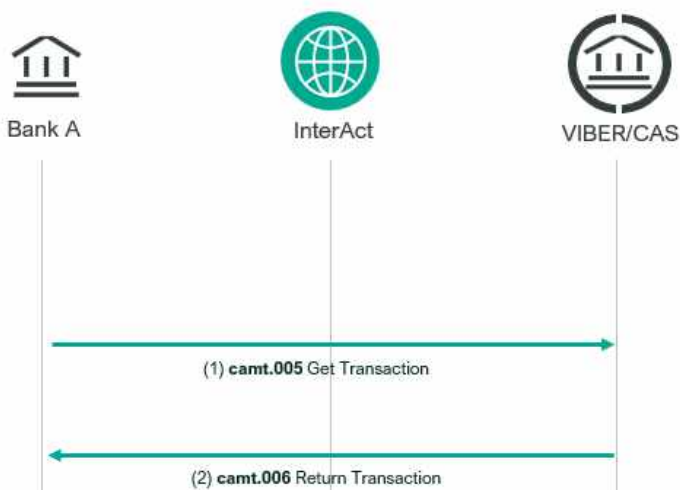
BEKÜLDÖTT MÉG EL NEM SZÁMOLT FIZETÉSI MEGBÍZÁSOK LEKÉRDEZÉSE ÁLLAPOT SZERINT
- DETAILS OF OUTSTANDING OPERATIONS REQUEST (MT298/SMT804)

RENDSZERÜZEMELTETŐK KIEGYENLÍTÉSI MEGBÍZÁSAINAK LEKÉRDEZÉSE – THIRD PARTY
PAYMENTS REQUEST (MT298/SMT805)

- **Tartalom**

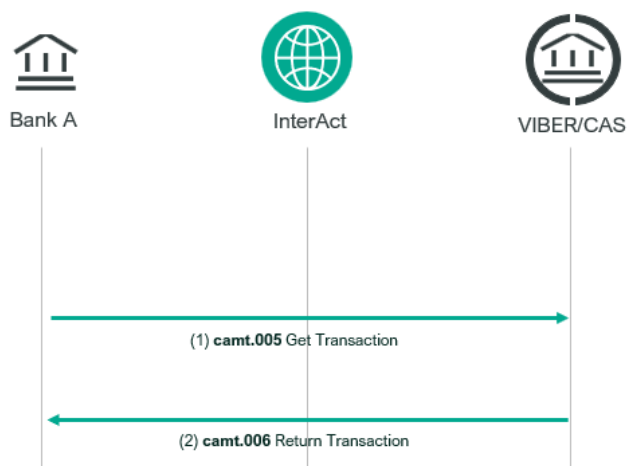
A közvetlen résztvevő camt.005.001.08 típusú üzenettel kérhet információt az általa benyújtott és javára érkező fizetési megbízásokról. A CAS camt.006.001.08 üzenettel válaszol a lekérdezésre.

Payment Enquiry Request (SMT800) & Response (SMT850)



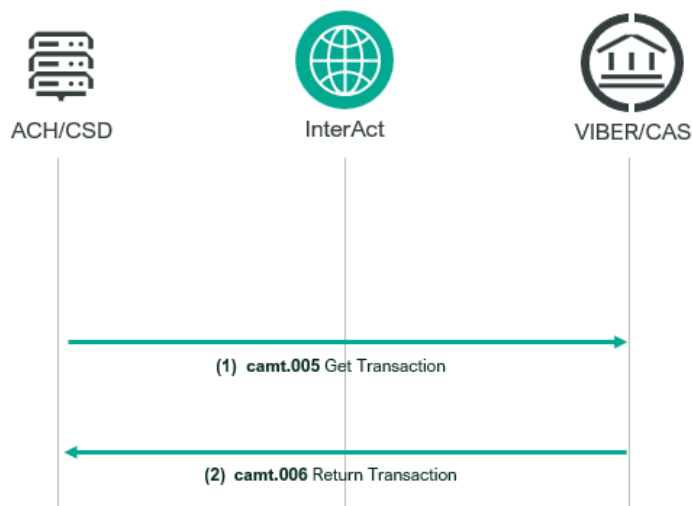
A közvetlen résztvevő camt.005.001.08 típusú üzenettel kérdezi le beküldött, ám még ki nem egyenlített fizetési megbízásait egy adott állapotban (sorban áll, várja az elszámolás indulását, várja az új CAS teljesítési napot). A CAS camt.006.001.08 üzenettel válaszol a lekérdezésre.

Detail of Outstanding Operations Request/Orders by status query (SMT804) & Detail of Outstanding Operations Response/Response to payment enquiries (SMT854)



A KELER és a GIRO Zrt. camt.005.001.08 típusú SWIFT-üzenet segítségével lekérdezheti az általa benyújtott kiegyenlítési és azonnali átvezetési megbízás állapotát a CAS-ben. Csak egyedi megbízások lekérdezésére van lehetőség.

Third Party Payment Enquiry Request (SMT805) & Response (SMT855)



• Elemspecifikáció

Az alábbi táblázatban látható a SWIFT formátumspecifikáció.

M/O	Element	800	804	805	MX options	MT equivalent field	MT equivalent field name
M	AppHdr /Fr/FIId/FinInstnId/BICFI	X	X	X	CAS settlement BIC	n/a	
M	AppHdr /To/FIId/FinInstnId/BICFI	X	X	X	receiving BIC (MANEHU2AXXX)	n/a	
M	AppHdr /BizMsgIdr	X	X	X	Business Message Identifier	n/a	
M	AppHdr /MsgDefIdr	X	X	X	camt.005.001.08	n/a	
M	AppHdr /BizSvc	X	X	X	swift.iap.01	n/a	
M	AppHdr /CreDt	X	X	X	Creation Date and Time	n/a	
M	Document/GetTx/MsgHdr /MsgId	X	X	X	Message Identification	20	Transaction Reference Number
M	Document/GetTx/MsgHdr /ReqTp/Prtry/Id	X	X	X	Request Type: 800/804/805	12	Sub-Message Type
O	Document/GetTx/TxQryDef / TxCrit/NewCrit/SchCrit/PmtFr/MmbId/FinInstnId/BICFI		X	X	Payment From Member ID	L04 L02	CAS Member BIC Originator BIC
O	Document/GetTx/TxQryDef / TxCrit/NewCrit/SchCrit/PmtSch/MsgId	X		X	Related Message Identification	L02	Transaction Reference Number
O	Document/GetTx/TxQryDef / TxCrit/NewCrit/SchCrit/PmtSch/Sts/PrtryStsRsn		X		Payment Status (WTFD,PNDG,WHSD)	L01	CAS Object State
O	Document/GetTx/TxQryDef / TxCrit/NewCrit/SchCrit/PmtSch/CdtDbtInd	X			Related Credit/Debit Indicator (CRDTor DBIT)	L02	Credit/Debit Indicator
O	Document/GetTx/TxQryDef / TxCrit/NewCrit/SchCrit/PmtSch/PmtTp/Prtry	X		X	Related Payment Type	L02	Message Type and Sub-message Type
O	Document/GetTx/TxQryDef / TxCrit/NewCrit/SchCrit/PmtSch/IntrBkSttlmDt	X		X	Related Settlement Date	L02	Value date
O	Document/GetTx/TxQryDef / TxCrit/NewCrit/SchCrit/PmtSch/Pties/DbtrAgt/FinInstnId/BICFI†	X			Debtor Agent BIC	L02	CAS Member BIC

• Formátumspecifikáció

Document/GetTx/MsgHdr/ReqTp/Prtry/Id

Request Type

Ez egy kötelező elem, amely az értesítéskérés típusának jelzésére szolgál. Kéréstípus (Request Type) lehet:

- 800: fizetési megbízás lekérdezése esetén
- 804: beküldött még el nem számolt fizetési megbízás állapotának lekérdezése esetén
- 805: rendszerüzemeltető fizetési és kiegyenlítési megbízásainak lekérdezése esetén

A Document/GetTx/TxQryDef/TxCrit/NewCrit/SchCrit/PmtFr/MmbId/FinInstnId/BICFI†

Payment From Member Id

elem tartalmazza a camt.005.001.08 üzenetet küldő közvetlen résztvevő BIC-kódját. Kötelező, ha a kéréstípus 804 vagy 805.

A Document/GetTx/TxQryDef/TxCrit/NewCrit/SchCrit/PmtSch/MsgIdRelated Message Identification)

elem tartalmazza a kapcsolódó fizetési megbízás üzenetazonosítóját. Kötelező, ha a kéréstípus 800 vagy 805.

A Document/GetTx/TxQryDef/TxCrit/NewCrit/SchCrit/PmtSch/Sts/PrtryStsRsnPayment Status

elem jelzi a közvetlen résztvevő által lekért megbízás állapotát. Állapot szerint, amelyre a lekérdezés irányul, a megbízások a következők lehetnek:

- WTFD/ready = a fizetési megbízás elszámolása sorban áll;
- PNDG/pending = a megbízás várja az elszámolás indulását;
- WHSD/warehoused = a megbízás várja a CAS teljesítési napot.

Ha a mező nincs jelen, akkor a WTFD-t kell feltételezni.

Kötelező, ha a kéréstípus 804.

Document/GetTx/TxQryDef/TxCrit/NewCrit/SchCrit/PmtSch/CdtDbtIndCredit/Debit Indicator

Ha a kérés típusa 800, akkor ez egy kötelező elem, amelyben a résztvevő jelezheti, hogy a kérés a terhelési vagy jóváírási megbízásokhoz kapcsolódik-e.

Document/GetTx/TxQryDef/TxCrit/NewCrit/SchCrit/PmtSch/PmtTp/PrtryRelated **Payment Type**

Ha a kérés típusa 800 vagy 805, akkor ez egy kötelező elem, amely a korábbi MT-formátumnak (üzenettípus/üzenetaltípus) megfelelően, „/” jelekkel elválasztva jelzi a kapcsolódó tranzakció fizetési megbízás típusát.

*Document//GetTx/TxQryDef/TxCrit/NewCrit/SchCrit/PmtSch/Pties/DbtrAgt/FinInst-
nId/BICFI†*

Debtor Agent BIC

Kötelező, ha a kérés típusa 800. Tartalmazza a camt.005.001.08 üzenet benyújtóját.

• Példák

1. Az OTP Bank a 2023.10.12-én elküldött pacs.008.001.08 üzenet állapotát kérdezi le camt.005.001.08 (kéréstípus: 800) üzenet segítségével. A pacs.008.001.08 üzenet azonosítója CP9910121005 volt.

<https://www.mnb.hu/letoltes/camt-005-001-08-1-viber.txt>

2. Az UniCredit Bank a 2021.10.18-i camt.005.001.08 (kéréstípus: 804) SWIFT-üzenet elküldésével lekérdezi a sorban álló fizetési megbízásait.

<https://www.mnb.hu/letoltes/camt-005-001-08-2-viber.txt>

3. A KELER lekérdezi az S230805010010KELRHUHBXXXDVP/2 hivatkozási számmal rendelkező, általa benyújtott kiegyenlítési megbízást.

<https://www.mnb.hu/letoltes/camt-005-001-08-3-viber.txt>

4. A GIRO Zrt. lekérdezi az S231228010010GHUNHUHBGIRIG2CCOLL/1 hivatkozási számmal rendelkező, általa benyújtott kiegyenlítési megbízást.

<https://www.mnb.hu/letoltes/camt-005-001-08-4-viber.txt>